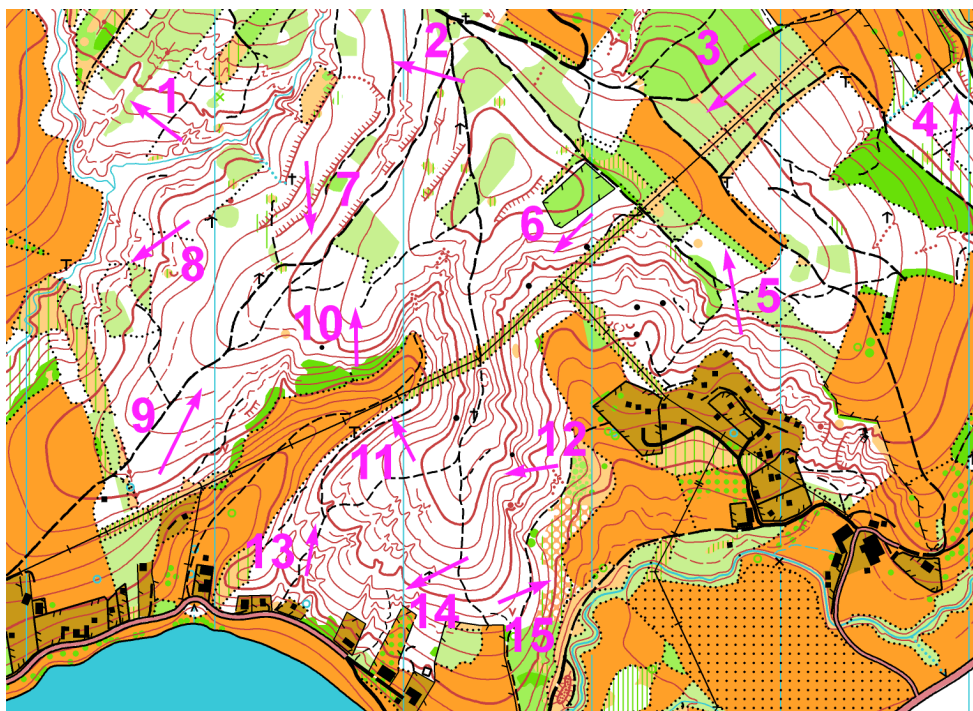


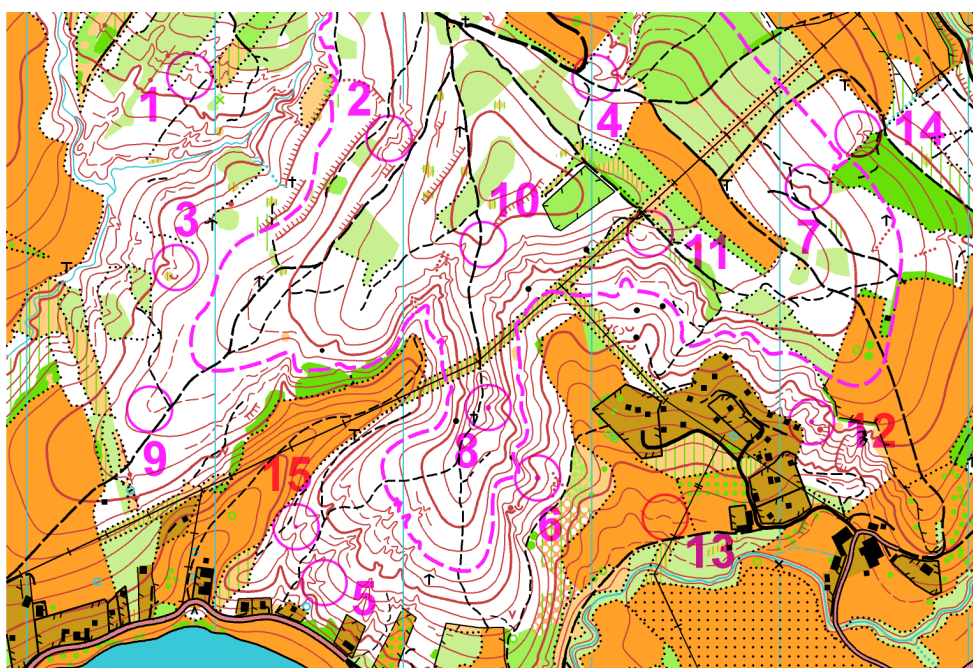
# MAPOVÁ TEORIE - TJ Slovan Luhačovice - řešení

Mára

úkol č. 1 - do tabulky označ šipkami ↑ - stoupání nebo ↓ - klesání



úkol č. 2 - do tabulky vepiš, zdali označuje kontrola hřbet (H) či údolí (U); v posledním řádku seřaď kontroly podle nadmořské výšky od nejvyšší (1) po nejnižší (15)



	1	2	3	4	5	6	7	8	9	10	11	12	13	14	15
mapa 1 - ↑/↓	↑	↓	↑	↓	↑	↓	↑	↓	↑	↑	↓	↑	↑	↓	↓
mapa 2 - H/U	U	H	U	U	U	H	H	U	H	H	U	H	U	U	H
mapa 2 - pořadí	9	5	10	4	15	11	6	2	7	1	3	12	13	8	14