

# MAPOVÁ TEORIE - TJ Slovan Luhačovice - řešení

Mára

## úkol č. 1 - ZÁKLADNÍ TEORIE

- 1 cm na mapě o měřítku 1 : 10 000 ukazuje **100** m ve skutečnosti.
- Jakou délku bude mít na stejné mapě pěšina dlouhá 500 m? Odpověď: **5 cm**
- Nakresli šipkou světové strany:

Sever (S)	↑
Jih (J)	↓
Východ (V)	→
Západ (Z)	←
Severovýchod (SV)	↗
Severozápad (SZ)	↖
Jihovýchod (JV)	↘
Jihozápad (JZ)	↙

- Co označují na mapě barvy (souhrnně + napiš 3 značky):

Modrá: **vodstvo, severníky (obvykle) - vodní plocha, studna, potok, meliorační příkop, pramen,...**

Zelená: **vegetace - podrost, hustník, výrazný strom, vývrst,...**

Žlutá: **otevřené plochy - louka, světlina (divoký otevřený prostor), obdělávaná plocha, semiopen**

Hnědá: **reliéf - vrstevnice, kupka, jáma, prohlubeň,...**

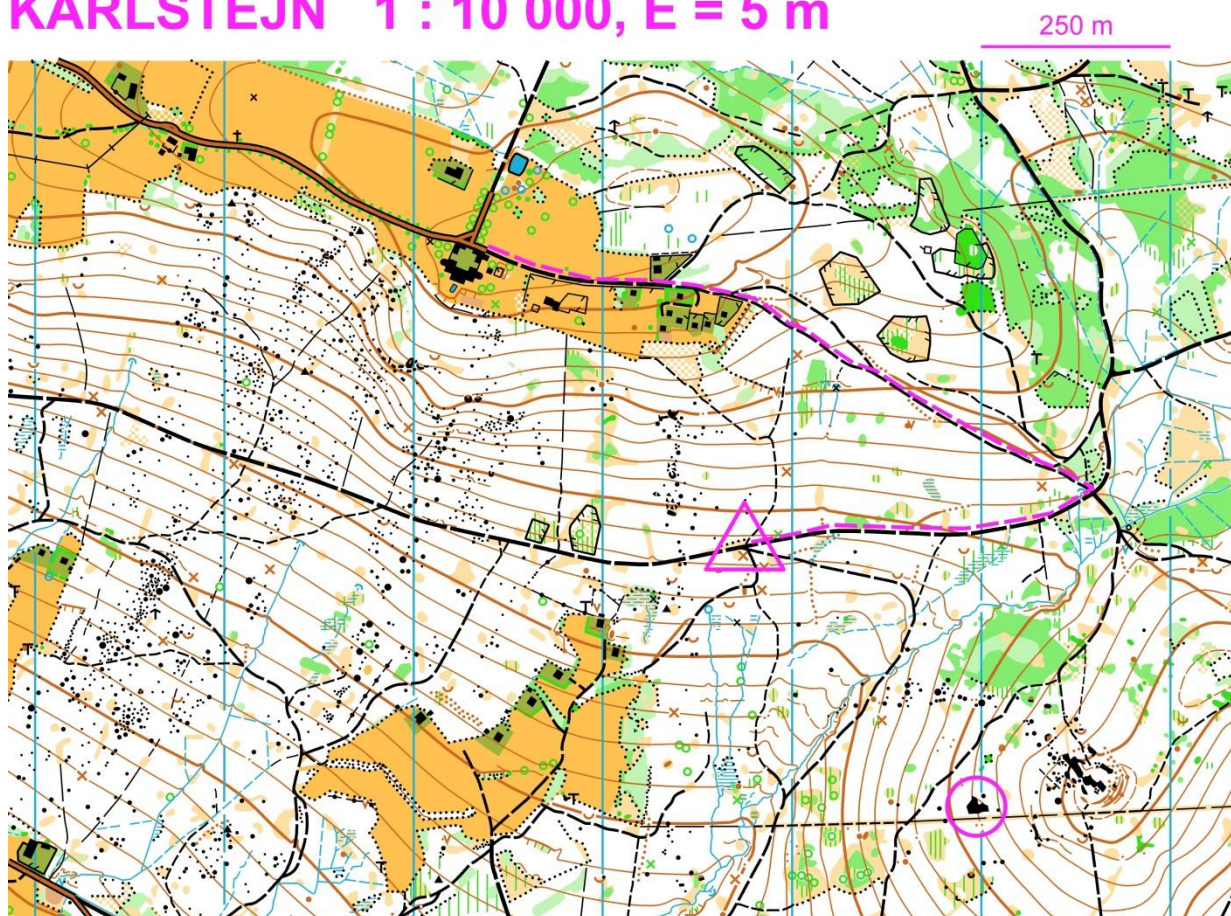
Bílá: **les**

Černá: **situace, komunikace, umělé objekty - pěšina, kámen, budova,...**

Fialová (růžová): **dotiskové znaky - kontrola, číslo kontroly, start, cíl, zakázaný prostor, průchod,...**

## úkol č. 2 - ČTENÍ MAPY

# KARLŠTEJN 1 : 10 000, E = 5 m



### Napiš, zda se jedná o pravdu (P) nebo lež (L):

- Na západ od startu stojí oplocenka. **P**
- Jihovýchodně od startu najdu louku. **L**
- V lese není žádná bažina. **L**
- Skalnatý vrchol na jihovýchod od startu má vyšší nadmořskou výšku, než start. **P**
- Na jih od startu půjdu do kopce. **L**
- Louku najdu ve vyšší i nižší nadm. výšce, než je umístěný start. **P**
- Kamenné pole označují hnědé tečky. **L**

### Úkoly:

- Zakroužkuj samostatnou skálu, kterou najdeš asi 450 m jihovýchodně od startu.
- Hledej a napiš: na mapě jsem našel **9** posedů a **3** krmelce.
- Na kterou světovou stranu se musím od startu vydat, abych našel rybník? **SZ**
- Od startu ved' linii po cestě na východ (mírně do kopce) a na nejbližší křižovatce odboč doleva (na následujících větveních pokračuj rovně). Dostaneš se až na silnici? **ANO**