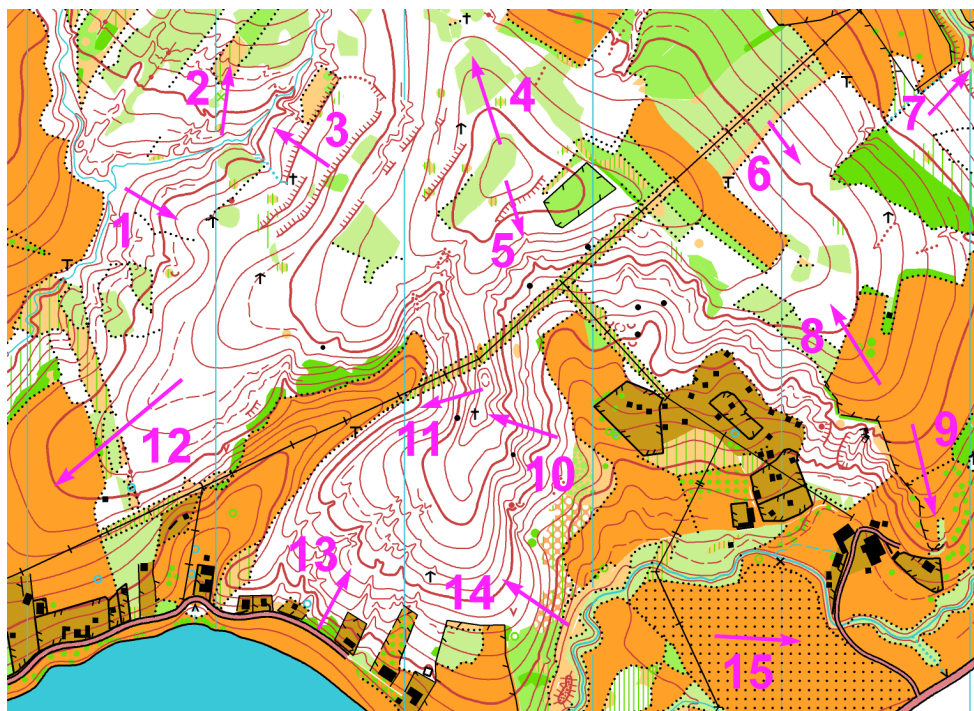


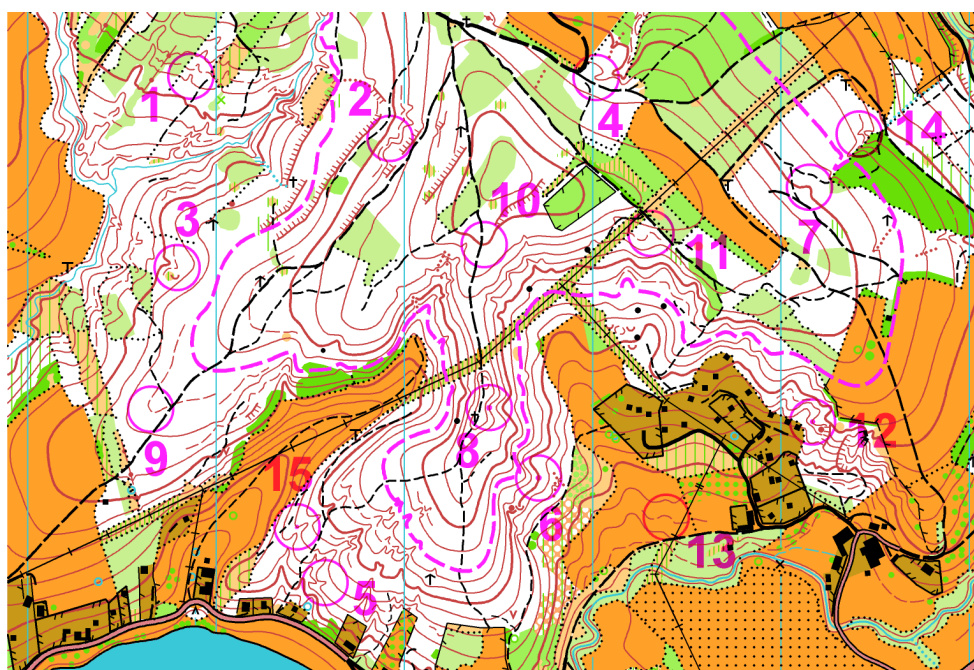
MAPOVÁ TEORIE - TJ Slovan Luhačovice - řešení

Mára

úkol č. 1 - do tabulky označ šipkami ↑ - stoupání, ↓ - klesání či → rovinu (ná pověda - jak vypadá vrchol kopce, kudy teče voda?)



úkol č. 2 - do tabulky vepiš, která z kontrol 1-15 leží ve vyšší nadm. výšce, a která níže, než je čárkovaná vrstevnice;
bonusový úkol - v posledním řádku seřaď kontroly podle nadmořské výšky od nejvyšší (1) po nejnižší (15)



	1	2	3	4	5	6	7	8	9	10	11	12	13	14	15
mapa 1 - ↑↓→	↑	↑	↓	↓	↓	→	↓	↑	↓	↑	↓	↓	↑	↑	→
mapa 2 - V/N	N	V	N	V	N	N	V	V	N	V	V	N	N	N	N
mapa 2 - pořadí	9	5	10	4	15	11	6	2	7	1	3	12	13	8	14