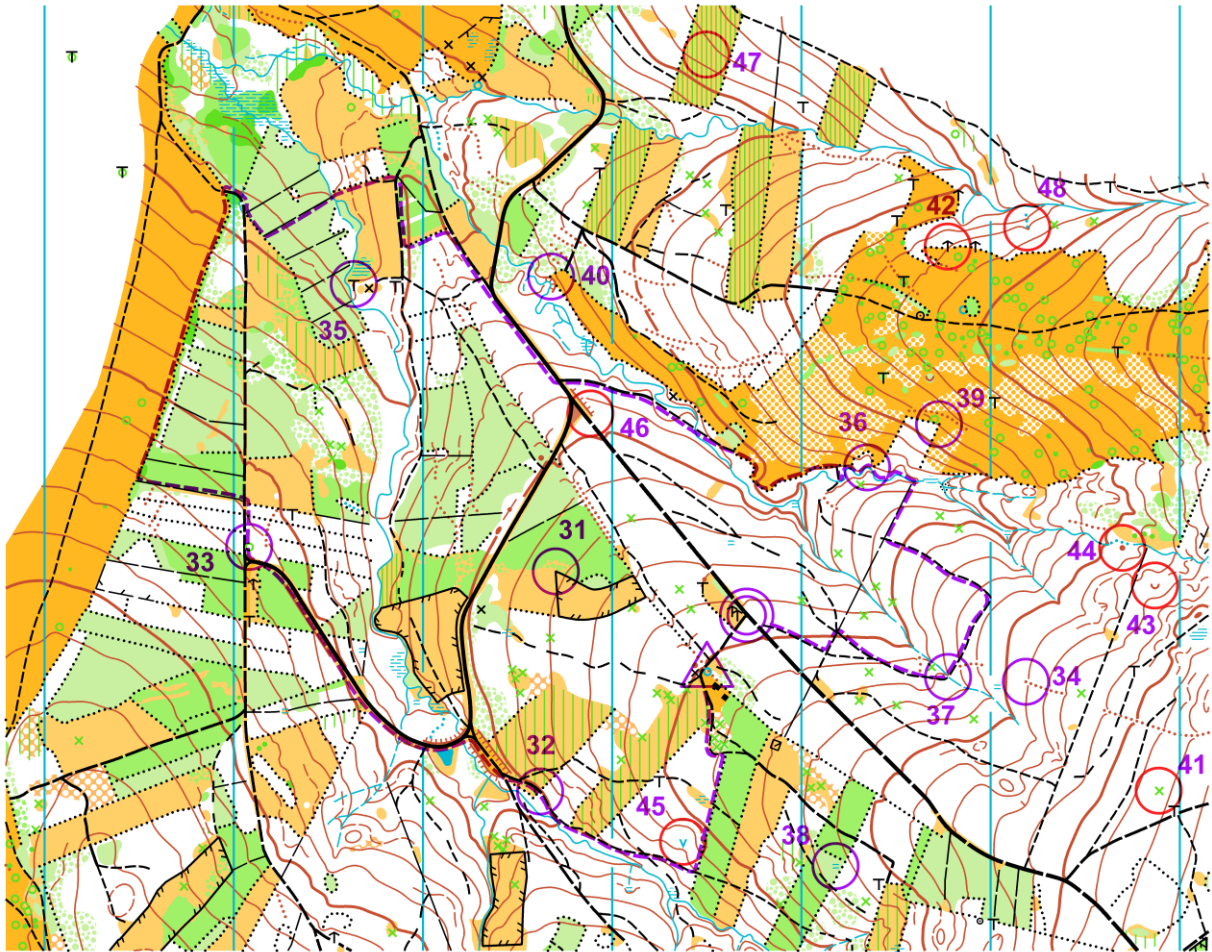


MAPOVÁ TEORIE - TJ Slovan Luhačovice - řešení

Mára

HORNONĚMČANSKÉ LÚKY 1 : 10 000, E = 5 m



▷	S1	⊙		
	31	↗		└
	32	↘	⊗	
	33	△		
	34	▨		└
	35	┌		
	36	⋈		<
	37	↘	⊗	
	38	≡		
	39	◁		▷
	40	◇		◁

- studna
- bažinka
- ohyb potoka
- SZ roh oplocenky
- křížení pěšiny a paseky (zarostlé)
- výrazný strom
- posed
- roh lesa - východní vnější
- křížení pěšiny a meliorační rýhy (malého potoka)
- roh louky - západní vnitřní
- SZ konec rýhy

úkol č. 1 - POPISY KONTROL

- spoj dvojice - piktogram se slovním popisem
- do mapy přiřpiš kódy jednotlivých kontrol

úkol č. 2 - kresli linii podle uvedeného popisu:

- **pravidlo otáčení mapy** - zorientovanou mapu mám otočenou ve směru postupu (= od břicha) - postupuji od sebe dopředu

Od startu se vydej po pěšině na jihovýchod, na první vidlici pokračuj rovně a za zatáčkou odboč doprava a pokračuj lesem podél hustníku. Na prvním křížení s pěšinou odboč doprava. Pěšina vede podél potoka a po pravé straně míjí 2 zarostlé paseky. Na velké křižovatce se zpevněnou cestou odboč doleva.

Pokračuj stále po této cestě, na jejím konci za zatáčkou bude vidlice, kde odboč doprava (kolem výrazného stromu). V místě, kde začne po pravé straně paseka, odboč doleva na průsek podél hustníku. Na jeho konci vyběhneš na louku - odboč doprava a pokračuj okrajem louky.

V místě, kde se hranice stáčí na SZ je křížení s pěšinou - odboč po cestě doprava a za zatáčkou pokračuj podél paseky. Z paseky odboč doleva na druhý průsek v hustníku. Za křížením s potokem pokračuj rovně po okraji paseky - naběhneš na pěšinu a na další vidlici doprava (na jih) - cesta vede stále podél paseky. Asi po 100 m odboč doleva a pokračuj podél výrazného rozhraní porostů, které tě dovede na další cestu.

Po této cestě pokračuj doprava (do kopce na JV). Po chvíli běhu se napojí zpevněná cesta - po ní pokračuj dále ve stejném směru. Na první vidlici s pěšinou odboč doleva. Pěšina vede přes potok až k louce. Na rozhraní postupuj ve stejném směru podél lesa. Po necelých 200 m (před výběžkem lesa) odboč doprava na nevýraznou pěšinku a pak hned doleva a běž podél potoka.

V místě, kde končí průsek (nalevo uvidíš hranu louky), odboč doprava a vyběhni kopec po průseku. Na hřbetu je křížení s pěšinou, na kterém odboč doleva. Pěšina vede do kopce, po chvíli ale zatáčí o 90° doprava na JZ a vede přes potok. Po dalších 100 m tě čeká několik rozcestí, kde budeš odbočovat: na první vidlici doprava, na křižovatce odboč doleva a na další křižovatce doprava. Teď už jen stačí po pěšině seběhnout k silné cestě, kde najdeš cíl.

Které kontroly bys po oběhnutí linie orazil? 32, 33, 36, 37

Najdi na mapě a zakroužkuj tyto objekty:

- vývrat (41)
- krmelec (42)
- prohlubeň (43)
- kupka (44)
- jáma s vodou (45)
- hliněný sráz (46)
- paseka zarostlá neprůběžným podrostem (47)
- úzká bažinka (48)