

# MAPOVÁ TEORIE - TJ Slovan Luhačovice

Mára

## úkol č. 1 - ZÁKLADNÍ TEORIE

- 1 cm na mapě o měřítku 1 : 10 000 ukazuje \_\_\_\_\_ m ve skutečnosti.
- Jakou délku bude mít na stejné mapě pěšina dlouhá 500 m? Odpověď:
- Nakresli šipkou světové strany:

Sever (S)

Jih (J)

Východ (V)

Západ (Z)

Severovýchod (SV)

Severozápad (SZ)

Jihovýchod (JV)

Jihozápad (JZ)

- Co označují na mapě barvy (souhrnně + napiš 3 značky):

Modrá:

Zelená:

Žlutá:

Hnědá:

Bílá:

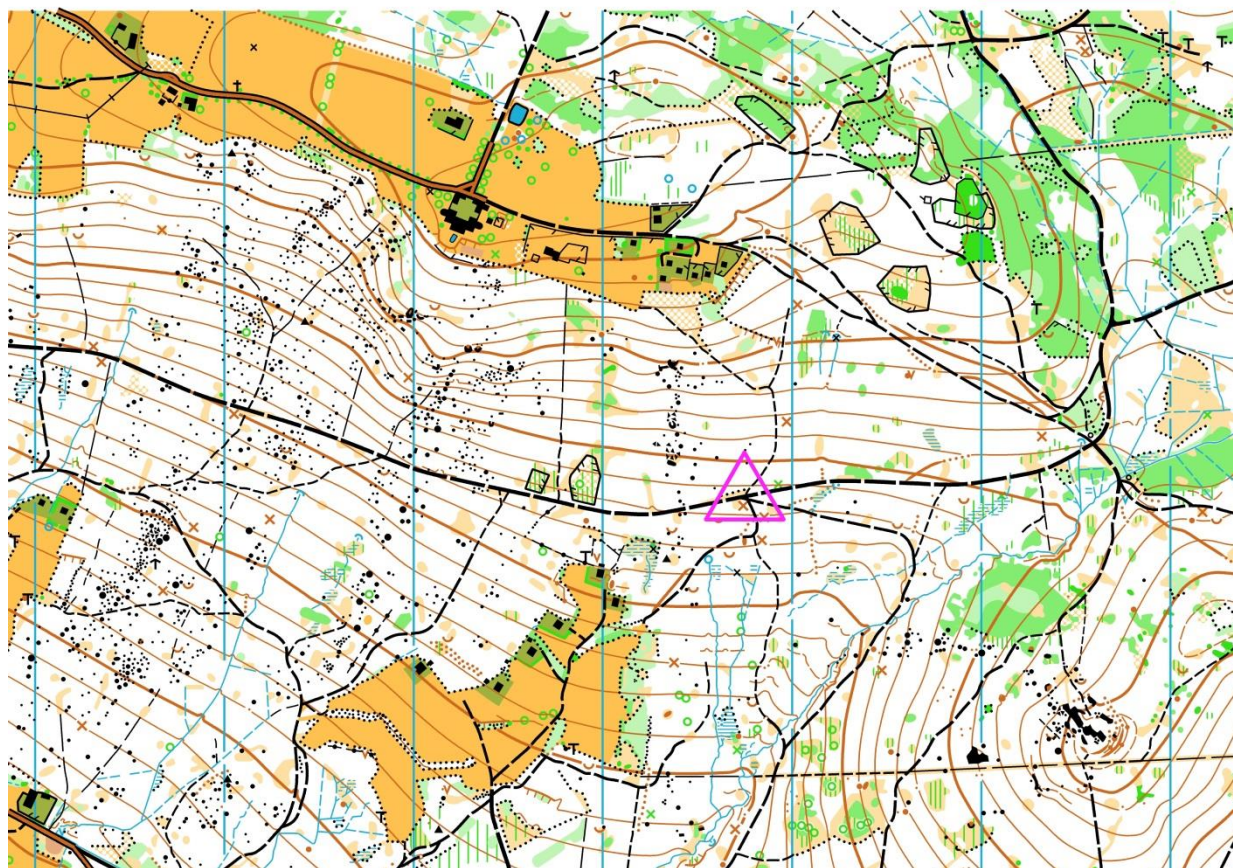
Černá:

Fialová (růžová):

## úkol č. 2 - ČTENÍ MAPY

# KARLŠTEJN 1 : 10 000, E = 5 m

250 m



### Napiš, zda se jedná o pravdu (P) nebo lež (L):

- Na západ od startu stojí oplocenka.
- Jihovýchodně od startu najdu louku.
- V lese není žádná bažina.
- Skalnatý vrchol na jihovýchod od startu má vyšší nadmořskou výšku, než start.
- Na jih od startu půjdu do kopce.
- Louku najdu ve vyšší i nižší nadm. výšce, než je umístěný start.
- Kamenné pole označují hnědé tečky.

### Úkoly:

- Zakroužkuj samostatnou skálu, kterou najdeš asi 450 m jihovýchodně od startu.
- Hledej a napiš: na mapě jsem našel \_\_\_\_ posedů a \_\_\_\_ krmelce.
- Na kterou světovou stranu se musím od startu vydat, abych našel rybník?
- Od startu veď linii po cestě na východ (mírně do kopce) a na nejbližší křižovatce odboč doleva (na následujících větveních pokračuj rovně). Dostaneš se až na silnici?