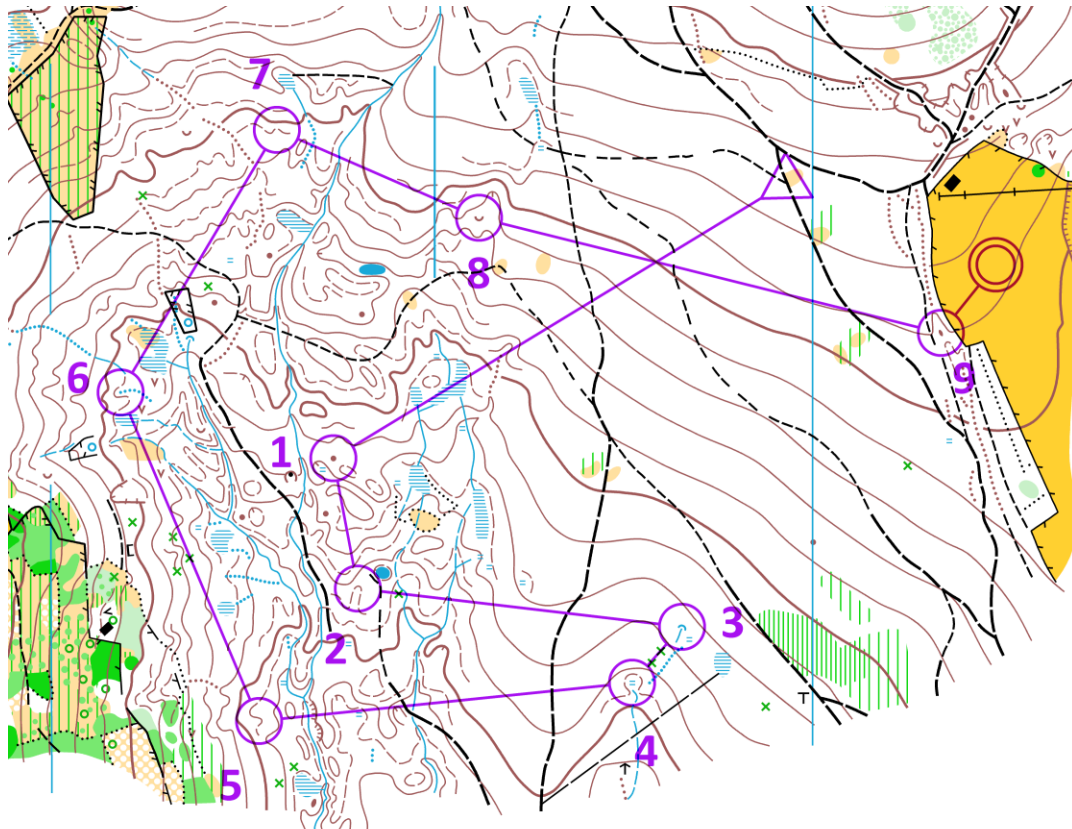
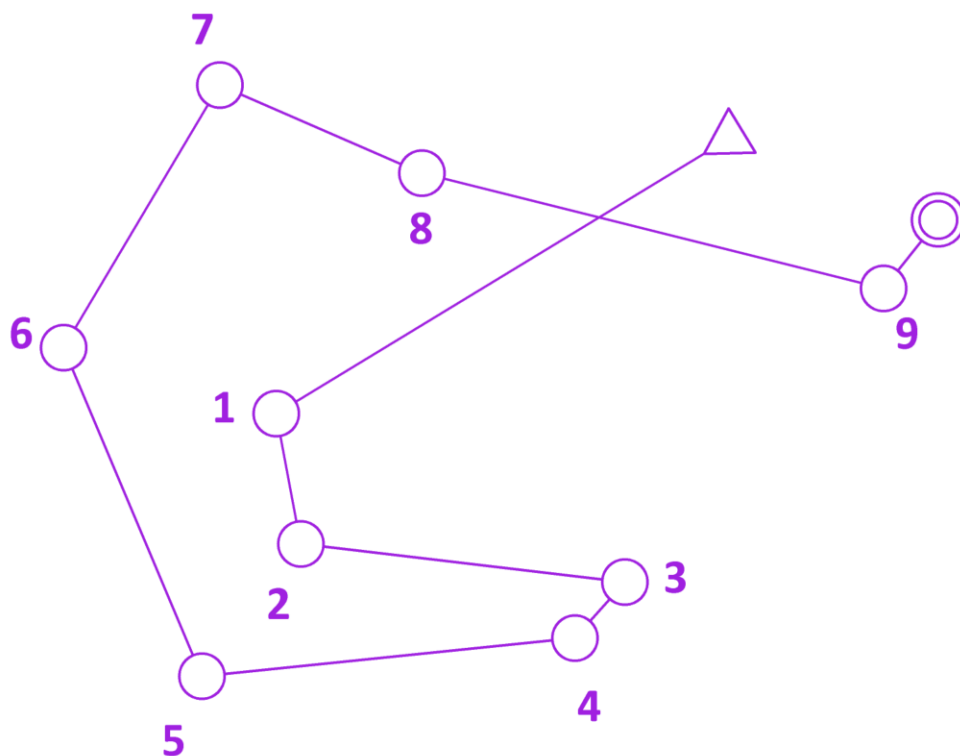


# MAPOVÁ TEORIE - TJ Slovan Luhačovice

Mára



**KONČINY - 1 : 5 000, E = 5 m**



Do slepé mapy vykresli navigační plán, jak by ses orientoval/a (= řetězec záchytných bodů a způsob pohybu mezi nimi, směr označ šipkou); vykřičníkem označ riziková místa. Pozn.: rozstup severníků je 250 m (5 cm).