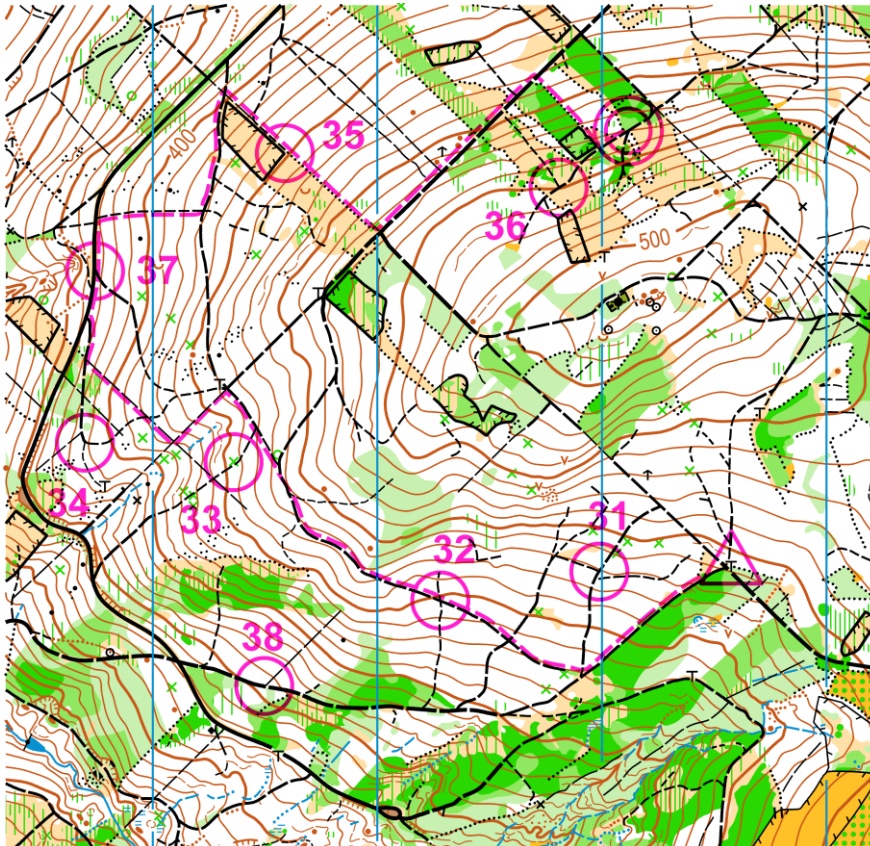


MAPOVÁ TEORIE - TJ Slovan Luhačovice - řešení

Mára

Úkol: Nakresli do mapy co nejpřesněji trasu podle uvedeného popisu + cíl. Dopiš názvy jednotlivých značek v legendě.



legenda použitých značek:

- pěšina
- vozová cesta
- větvení / křížení cest
- zpevněná cesta
- průsek
- paseka
- hustník (odstíny zelené)
- plot, oplocenka
- výrazný strom
- vývrát
- posed
- krmelec

Na startu si zorientuju mapu a z křižovatky se vydám na JZ dolů po cestě. Po levé straně mám hustník, až skončí, bude napravo vidlice cest, hustníček a vývrát, od kterého vede cesta – odbočím na ni (běžím na SZ do kopce), minu 2 křížení a 2 větvení s pěšinkami, až narazím na větvení s výrazným stromem - odbočím doleva a běžím rovně až ke křižovatce pěšin a průseku (s posedem) – odbočím kolmo doleva a běžím dolů po průseku. Asi po 100 m bude křížení průseků, na kterém odbočím doprava, přeběhnu hřbet a klesám dolů – přeběhnu křížení s pěšinkou a narazím na cestu, po které se vydám doprava, pak na zpevněnou cestu, na které pokračuji doprava. Sleduji situaci napravo od cesty (směrem do kopce), kde vnímám větvení s pěšinou – na druhém odbočím doprava a mířím nahoru do kopce (po levé straně se táhne mírný hřbet. Asi po 150 m narazím na další cestu, po které odbočím doleva – sbíhám mírně dolů. Míjím oplocenou paseku, kterou mám po pravé ruce, narazím na křížení pěšiny s průsekem a odbočím doprava nahoru – stále podél oplocenky, dále podél paseky do prudkého kopce, až narazím na cestu. Na ní pokračuji doleva – nejdřív po rovině a pak klesám – po levé ruce míjím krmelec, pás hustníku, který přechází v paseku (paseka je napravo) – za ní je na pravé straně cesty pás hustníku – na jeho zadním okraji odbočím doprava a stoupám podél něj – v horní části je oplocený. Narazím na cestu – odbočím doleva a asi po 50 m je větvení cest, kde je cíl.

Které kontroly na trase orazíš? 32, 37, 35