

## VZOROVÉ PŘÍKLADY

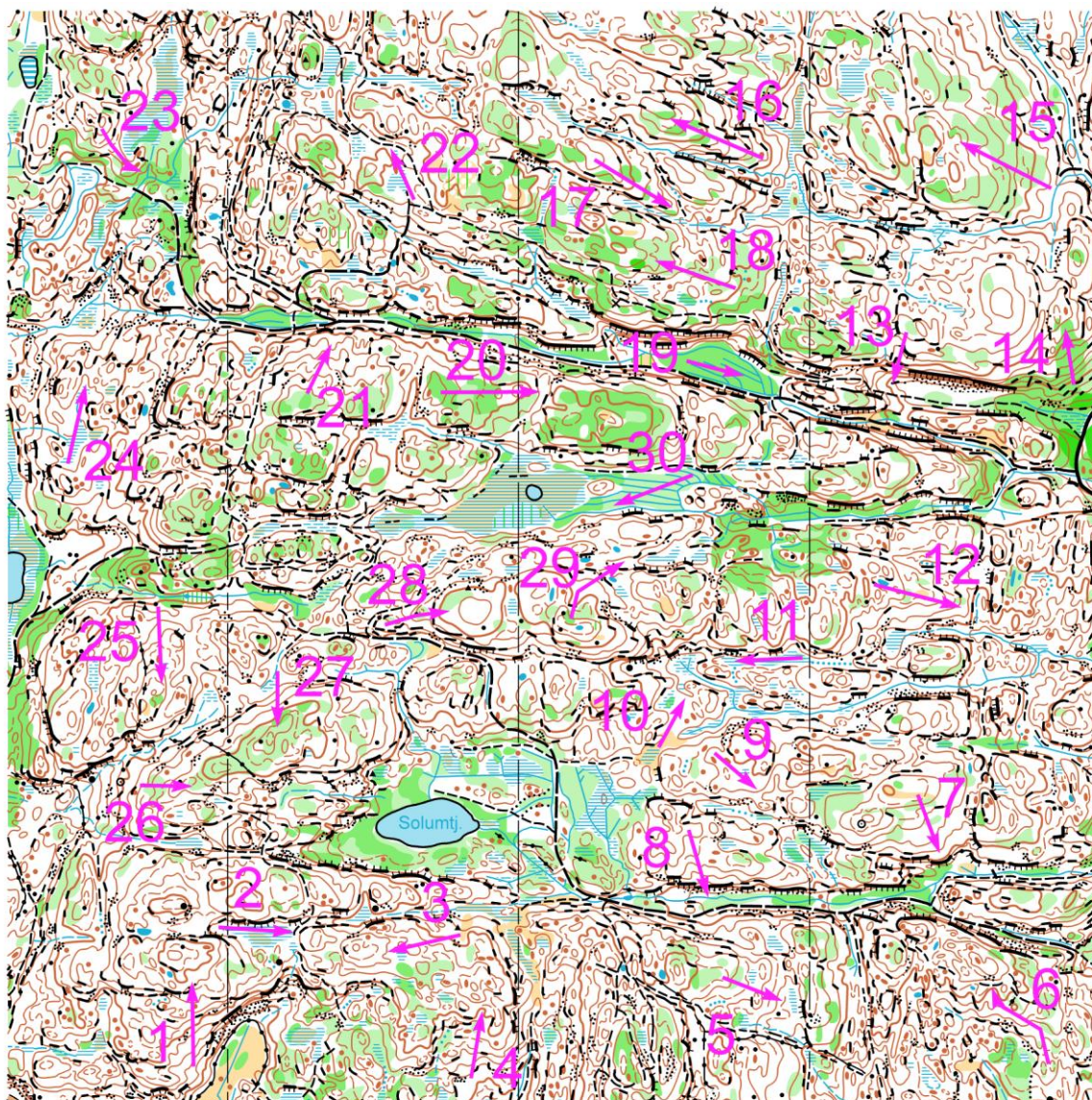
Zpracovali: Marek Cahel a Libor Zřídka Veselý

### TEST č. 1

V následujícím testu bude vaším úkolem určit, kterým směrem vedou šipky vyznačené na mapě. Všechny šipky vedou vždy třemi možnými směry:

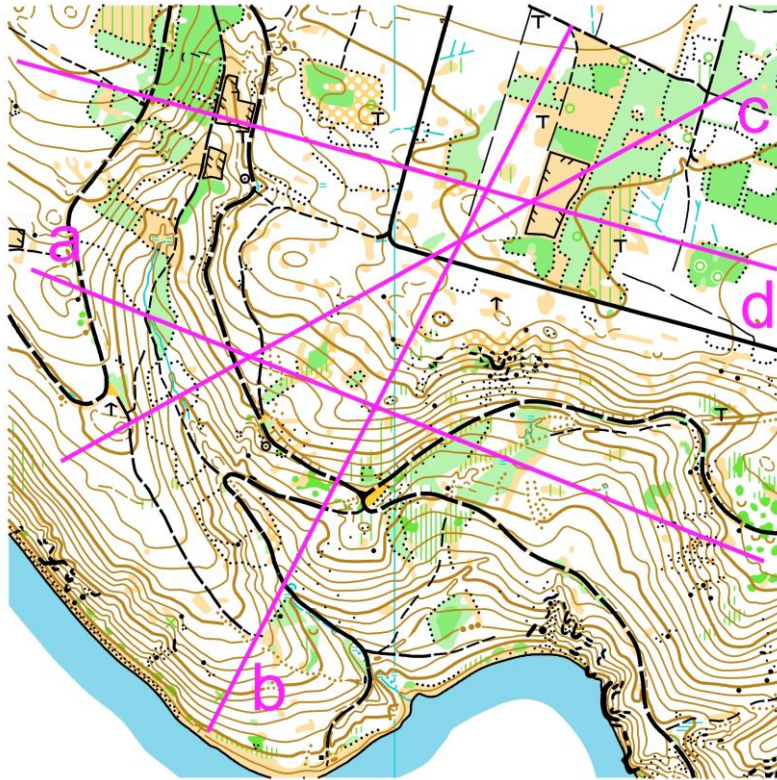
1. do kopce – vyznačujte do řešení – ↑
2. z kopce – vyznačujte do řešení – ↓
3. po rovině – vyznačujte do řešení – →

Na test budete mít časový limit 1 minuta a 30 vteřin.

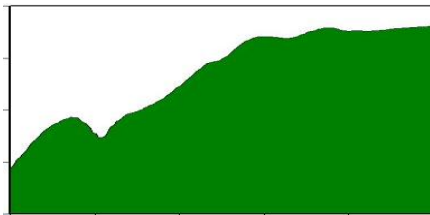


## TEST č. 2

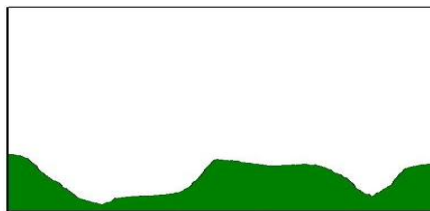
V následujícím testu bude vaším úkolem přiřadit k uvedeným výškovým profilům úsečku nakreslenou v mapě. V zadání máte vždy 3 profily a v mapě 4 úsečky. Do řešení zapisujte písmena, která jednotlivé úsečky označují. Není definováno, z které strany úsečky výškový profil začíná, a tedy musíte vyzkoušet obě možnosti začátku u každého profilu. Na úkol budete mít časový limit 1 minutu.



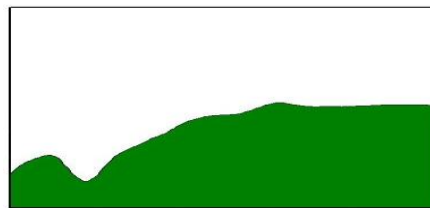
1



2



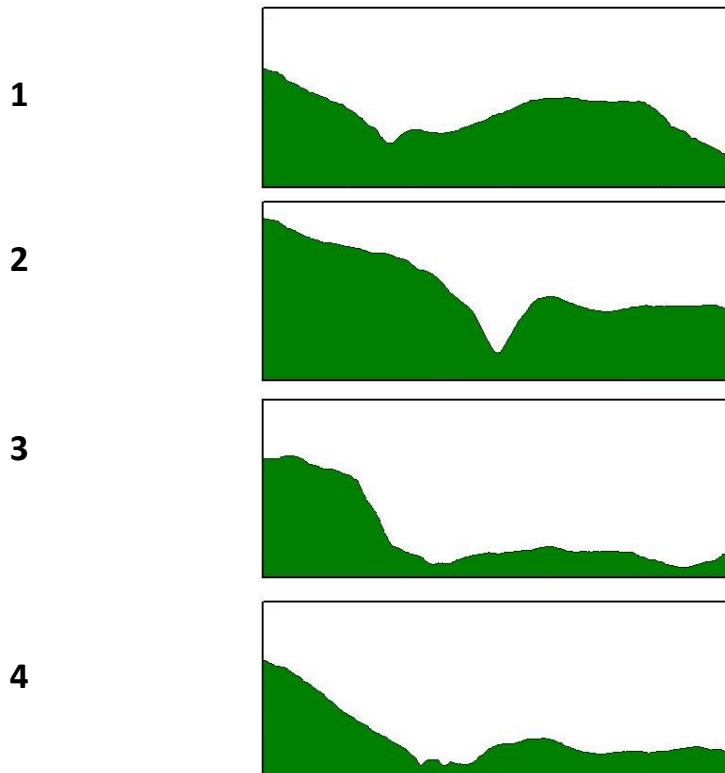
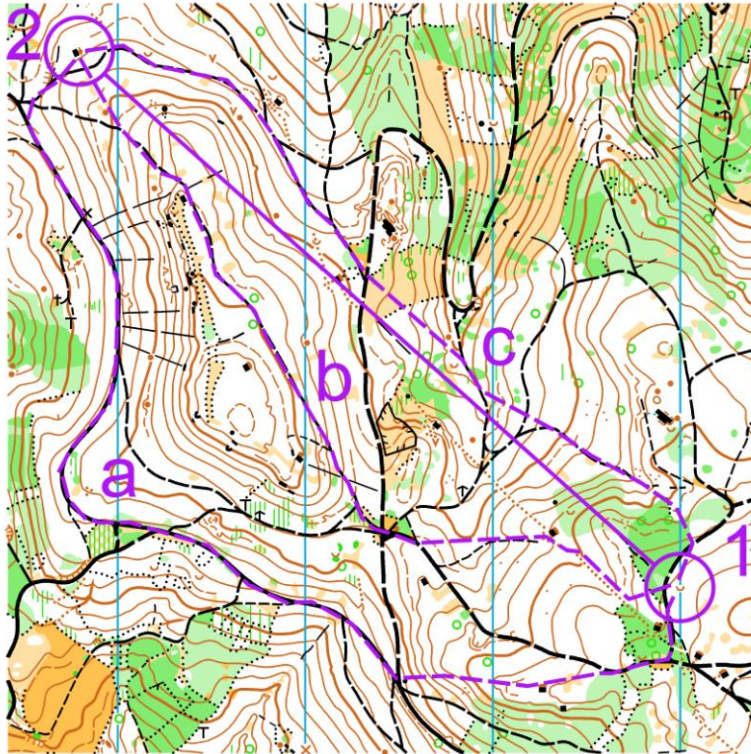
3



### TEST č. 3

V následujícím testu bude vaším úkolem přiřadit k postupům nakresleným v mapě mezi kontrolami 1 a 2, příslušný výškový profil. V zadání máte vždy 4 profily a 3 postupy v mapě 4. Do řešení zapisujte číslo, které označuje jednotlivé profily. Výškový profil vždy začíná u kontroly 1 a končí u kontroly 2. každého profilu.

Na úkol budete mít časový limit 1 minutu.

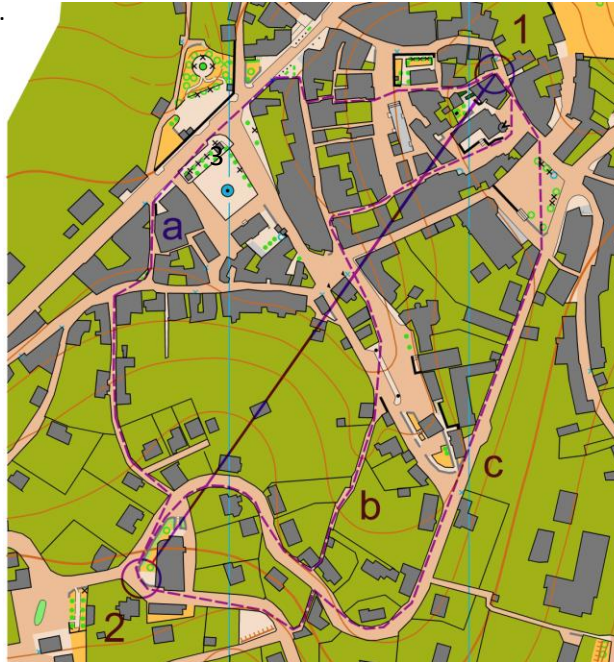


#### TEST č. 4

V následujícím testu bude vaším úkolem nalézt nejkratší postup mezi kontrolami 1 a 2 na sprintové mapě. Nehledáte optimální, ale NEJKRATŠÍ postup. V každé mapě máte nakreslené 3 postupy a do řešení zapisujete písmeno toho postupu, který je podle vás nejkratší.

Na test budete mít časový limit 30 vteřin.

1



2



3

